

BIOZID- PRODUKTE

FÜR
PROFESSIONELLE
ANWENDER



Kwizda

Agro | Biocides





KOMPETENZ IN DER SCHÄDLINGSBEKÄMPFUNG

SEIT 1926 ENTWICKELT,
FORMULIERT, PRODUZIERT
UND REGISTRIERT
KWIZDA AGRO | BIOCIDES
INSEKTIZIDE FÜR DEN
PROFESSIONELLEN UND
PRIVATEN GEBRAUCH WELTWEIT.

KWIZDA AGRO. MIT SICHERHEIT WACHSEN.

Seit über 25 Jahren setzt Kwizda Agro | Biocides Standards in der Produktion hochwertiger Biozide für die private und professionelle Anwendung. Unsere einzigartigen Formulierungen überzeugen rund um den Globus durch ihre hohe Wirksamkeit.

AUF EINEN BLICK



1926
gegründet



2
Produktionsstandorte



Mitarbeiter:
Rund 450



Zentrale in
Österreich

NEUESTE PRODUKTIONS- ANLAGEN FÜR IHRE PRODUKTE

Kwizda Agros Auftragsproduktion ist einer der Eckpfeiler unseres Unternehmens. Unser klares Ziel ist: Wir wollen ein verlässlicher Partner für die Formulierung komplexer und hochwertiger Biozide in unserer Branche sein. Dank unserer innovativen Expertise und dem Streben nach kontinuierlicher Verbesserung entwickeln und produzieren wir innovative und zielgerichtete Formulierungen und Produkte für unsere Kunden. Unsere Produktionsstätten mit Sitz in Leobendorf (Österreich) und Val-d'Izé (Frankreich) arbeiten unter den höchsten Umwelts- und Sicherheitsstandards, um Produkte speziell für Ihre Anforderungen zu entwickeln.



LEOBENDORF

5 WIRBELSCHICHTGRANULATOREN
4 EINHEITEN ZUR FLÜSSIGFORMULIERUNG
6 VERPACKUNGSLINIEN



VAL-D'IZÉ

ZUSAMMENSETZUNG UND VERPACKUNG
PRODUKTION VON 500 TONNEN/JAHR

UNSER ANGEBOT

FORSCHUNG

- Acetamiprid-Exklusivität (EU 27) und Antragsteller für Zulassungen von neuen Wirkstoffen
- Entomologische Expertise mit eigenem Insektarium und globalem Netzwerk
- Neues Portfolio mit pflanzenbasiertem Wirkstoff

ENTWICKLUNG

- 25 Jahre Kwizda Agro | Biocides: Mehr als 50 Biozidprodukte
- 40 Jahre Agrochemie: High-end-Expertise in komplexen agrochemischen Lösungen

PRODUKTDESIGN

- Höchste Erfahrung in der Antragstellung für Zulassungen gemäß BPV und Dosierungskonzepten
- Verpackungsentwicklung: >120 Verpackungsalternativen
- Marktpositionierungserfahrung auf internationaler Ebene

REGULATORISCHES

- Hohe BPV-Expertise: 12 Dossiers basierend auf 4 eingereichten Wirkstoffen
- 500 Produktregistrierungen
- 700 internationale Labels

PRODUKTION

- Hervorragende Qualitätsleistung
- Hohe Reaktionsfähigkeit
- Mehrere Verpackungslinien
- Eigene Produktionsstätten

VERKAUF

- 25 Jahre Markterfahrung
- Mehr als 200 Kunden
- Verkauf in über 40 Ländern
- Vollste technische Unterstützung



INHALTSÜBERSICHT

UMFASSENDE INSEKTENBEKÄMPFUNG

- 08 Fumigator
- 10 Cyper 90 CS
- 12 AMP 50 Tetra 25 PBO 100 EC

SCHABENBEKÄMPFUNG

- 14 AMP 20 RB

AMEISENBEKÄMPFUNG

- 16 AMP 1 RB
- 18 DMA 57 RB

BEKÄMPFUNG KRIECHENDER INSEKTEN

- 20 AMP 2 MG

FLIEGENBEKÄMPFUNG

- 22 AMP 100 SG
- 24 AMP 5 GB

FUMIGATOR

DIE SICHERE ANWENDUNG GEGEN ALLE INSEKTEN IN INNENRÄUMEN



ZUSAMMENSETZUNG

- Cyphenothrin: 72 g/kg (CAS-Nr. 39515-40-7)

FORMULIERUNG

- FU (hydro-reaktives Nebelmittel)

BIOZIDPRODUKT

- Insektizid PT 18

EINSETZEN DER BIOZIDEN WIRKUNG

- Sofortiger Knockdown-Effekt

LANGANHALTENDE WIRKUNG

- Keine Langzeitwirkung

PRODUKTVORTEILE

- **Antrag gemäß Biozid-Verordnung (BPV) eingereicht:**
Gesicherter Absatz bis mindestens 2027
- **Bekämpfung von mehr als 25 Arten:**
Spezifische Bekämpfung in privaten und gewerblichen Bereichen sowie in landwirtschaftlichen und Industriebetrieben. Wirksam gegen alle Insekten in Innenräumen – die schnelle Lösung für eine vollständige Schädlingsbekämpfung.
- **Gebrauchsfertige, einfache Anwendung in Innenräumen:**
Hydro-reaktiver Nebelautomat ohne Einsatz von Feuer, 2-4 Stunden für eine vollständige Ausrottung.
- **Sichere Anwendung für den Schädlingsbekämpfer:**
Verzögerte Aktivierung bietet Zeit zum Verlassen des Raums. Kein Treibgas, kein Docht, keine Explosionsgefahr.
- **Vernichtung von Insekten, wo auch immer sie sich aufhalten:**
Die exothermische Reaktion verbreitet einen trockenen Nebel, der den Wirkstoff enthält und in jede Ritze und jeden Spalt dringt.



GEGEN

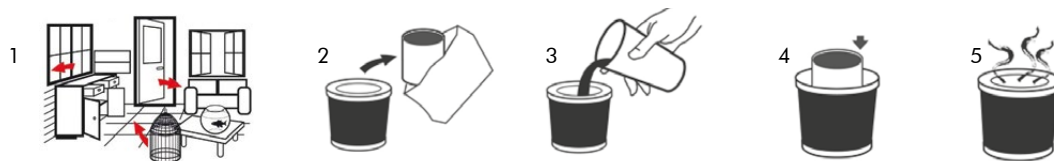
- **Fliegende Insekten:** Gelbfiebermücke (*Aedes aegypti*), Asiatische Tigermücke (*Aedes albopictus*), Südliche Hausmücke (*Culex quinquefasciatus*), Stubenfliege (*Musca domestica*), Gemeine Stechfliege (*Stomoxys calcitrans*), Kleidermotte (*Tineola bisselliella*), Deutsche Wespe (*Vespa germanica*)
- **Kriechende Insekten:** Bettwanze (*Cimex lectularius*), Gemeine Küchenschabe (*Blattella orientalis*), Deutsche Schabe (*Blattella germanica*), Amerikanische Großschabe (*Periplaneta americana*), Schwarze Wegameise (*Lasius niger*), Pharaomeise (*Monomorium pharaonis*), Silberfischchen (*Lepisma saccharina*), Teppichkäfer (*Anthrenus flavipes*), Katzenfloh (*Ctenocephalides felis*), Dornspeckkäfer (*Dermestes maculatus*), Große Zitterspinne (*Pholcus phalangioides*)
- **Lebensmittelmilben und Insekten:** Mehlmotte (*Ephestia kuehniella*), Dörrobstmotte (*Plodia interpunctella*), Glänzendschwarzer Getreideschimmelkäfer (*Alphitobius diaperinus*), Rote Vogelmilbe (*Dermanyssus gallinae*), Mehlkäfer (*Tenebrio molitor*)
- **Andere Schädlinge:** Amerikanische Hausstaubmilbe (*Dermatophagoides farinae*), Europäische Hausstaubmilbe (*Dermatophagoides pteronyssinus*)

ANWENDUNG

- In gewerblichen, institutionellen, privaten, Hotel-, Industrie- und Abfalllagern. Kurative Behandlung

ANWENDUNGSHINWEISE

- Entfernen Sie Tiere (inklusive Fische), Pflanzen, Lebensmittel und Futter aus dem zu behandelnden Bereich. Entfernen Sie elektronische Geräte und Metalle, die oxidieren könnten (Kupfer, Silber, Messing etc.) oder decken Sie diese ab.
- Schließen Sie Außentüren und -fenster. Öffnen Sie Türen, Schränke und Schubladen im Gebäude. Wenn möglich, verschließen Sie Lüftungsschlitze für eine optimale Wirksamkeit.
- Stellen Sie den Plastikbecher in die Mitte des Bereichs, füllen Sie etwas Wasser bis zur angegebenen Höhe ein, ziehen Sie die Aluminiumhülle ab, in der sich die Blechdose befindet, und stellen Sie die Dose mit der roten Seite nach oben auf.
- Der Nebel wird nach einer Verzögerung von mindestens 30 Sekunden freigesetzt. Für größere Bereiche verwenden Sie die entsprechende Anzahl an Nebelautomaten und aktivieren Sie zuerst jene, die am weitesten vom Ausgang entfernt stehen.
- Betreten Sie auf keinen Fall die Räumlichkeiten während der Begasung.
- Lassen Sie den Fumigator mindestens 2 Stunden lang im geschlossenen Bereich wirken, 4 Stunden für optimale Ergebnisse.
- Wenn Sie die Räumlichkeiten wieder betreten, öffnen Sie Türen und Fenster weit, um den Bereich ausreichend auszulüften.
- Halten Sie Menschen und Tiere von den Räumlichkeiten fern und lüften Sie den behandelten Bereich für mindestens 10 bis 15 Minuten gut durch. Die Räumlichkeiten können danach wieder genutzt werden.



EMPFOHLENE DOSIERUNG

■ Kriechende Insekten und Milben:

- 1 Nebelautomat mit 10 g für 25 m² bzw. 65 m³
- 1 Nebelautomat mit 20 g für 50 m² bzw. 130 m³
- 1 Nebelautomat mit 100 g für 250 m² bzw. 650 m³

■ Fliegende Insekten:

- 1 Nebelautomat mit 10 g für 50 m² bzw. 130 m³
- 1 Nebelautomat mit 20 g für 100 m² bzw. 260 m³
- 1 Nebelautomat mit 100 g für 500 m² bzw. 1.300 m³

GEGEN	WIRKSAMKEITSTESTS		
	Wirksamkeit in („Richtlinienempfehlung >90 % Reduktion“)	Mortalität nach 1/4 Std.	Vollständige Ausrottung/ Mortalität nach 24 Std.
Südliche Hausmücke (<i>Culex quinquefasciatus</i>)	4 Std.	100 %	100 %
Gelbfiebermücke (<i>Aedes aegypti</i>)	1 Std.	100 %	100 %
Asiatische Tigermücke (<i>Aedes albopictus</i>)	1 Std.	100 %	100 %
Stubenfliege (<i>Musca domestica</i>)	4 Std.	100 %	100 %
Kleidermotte (<i>Tineola bisselliella</i>)	1 Std.	100 %	100 %
Deutsche Wespe (<i>Vespula germanica</i>)	4 Std.	100 %	100 %
Teppichkäfer (<i>Anthrenus flavipes</i>)	1 Std.	100 %	100 %
Gemeine Küchenschabe (<i>Blatta orientalis</i>)	4 Std.	100 %	100 %
Deutsche Schabe (<i>Blattella germanica</i>)	4 Std.	100 %	100 %
Amerikanische Großschabe (<i>Periplaneta americana</i>)	1 Std.	100 %	100 %
Bettwanze, Larve und adult (<i>Cimex lectularius</i>)	4 Std.	100 %	100 %
Katzenfloh (<i>Ctenocephalides felis</i>)	4 Std.	100 %	100 %
Schwarze Wegameise (<i>Lasius niger</i>)	4 Std.	100 %	100 %
Pharaoameise (<i>Monomorium pharaonis</i>)	1 Std.	100 %	100 %
Silberfischchen (<i>Lepisma saccharina</i>)	1 Std.	100 %	100 %
Große Zitterspinne (<i>Pholcus phalangioides</i>)	4 Std.	100 %	100 %
Amerikanische Hausstaubmilbe (<i>Dermatophagoides farinae</i>)	24 Std.	100 %	100 %
Glänzender Getreideschimmelkäfer (<i>Alphitobius diaperinus</i>)	1 Std.	100 %	100 %

CYPER 90 CS

WIRKSAMER AKTIVSTOFF UND EINE EINZIGARTIGE VERKAPSELUNGSTECHNOLOGIE FÜR EINE BREITGEFÄCHERTE BEKÄMPFUNG



ZUSAMMENSETZUNG

- 90 g/l Cypermethrin (CAS-Nr. 52315-07-8)

FORMULIERUNG

- Kapselsuspension (CS) auf Wasserbasis (> 67 %)

BIOZIDPRODUKT

- Insektizid PT 18

EINSETZEN DER BIOZIDEN WIRKUNG

- Wenige Minuten nach Anwendung

LANGANHALTENDE WIRKUNG

- Bis zu 6 Monate nach Anwendung

PRODUKTVORTEILE

■ Antrag gemäß Biozid-Verordnung (BPV) eingereicht:

Gesicherter Absatz bis mindestens 2027

■ Einzigartige Mikroverkapselungstechnologie:

Die Top-Leistungen sind das Ergebnis der Kombination von bekannten Insektiziden und einer einzigartigen Verkapselungstechnologie, MicroCap Protect:

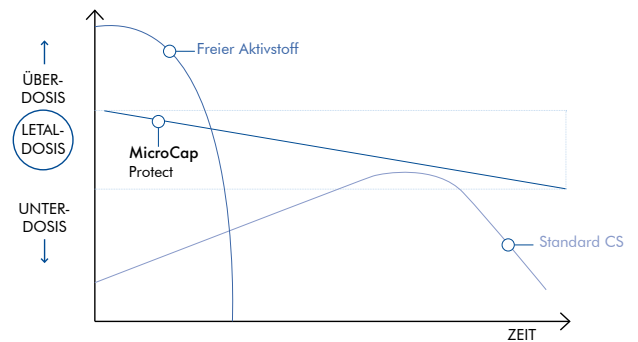
- Sichere Anwendung
- Langanhaltender Abtötungs-/Knockdown-Effekt
- Kontrollierte Freisetzung des Wirkstoffs

■ Breitgefächertes Schutzsystem:

Bekämpfung von mehr als 30 fliegenden und kriechenden Arten, für Schutz in Innenräumen und Außenbereichen.

■ Koloniebekämpfung mit Dominoeffekt:

Dank der hochentwickelten Mikroverkapselungstechnologie wandert das kontaminierte Insekt in den Unterschlupf zurück und verbreitet das Gift in der gesamten Kolonie.



GEGEN

- **Fliegende Insekten:** Gelbfiebermücke (*Aedes aegypti*), Asiatische Tigermücke (*Aedes albopictus*), Anopheles-Mücke (*Anopheles gambiae*), Südliche Hausmücke (*Culex quinquefasciatus*), Mehlmotte (*Ephestia kuehniella*), Dörrobstmotte (*Plodia interpunctella*), Stubenfliege (*Musca domestica*), Gemeine Stechfliege (*Stomoxys calcitrans*), Kleidermotte (*Tineola bisselliella*)
- **Kriechende Insekten:** Amerikanische Großschabe (*Periplaneta americana*), Gemeine Küchenschabe (*Blatta orientalis*), Deutsche Schabe (*Blattella germanica*), Bettwanze, adult (*Cimex lectularius*), Katzenfloh (*Ctenocephalides felis*), Hauswinkelspinne (*Tegenaria domestica*), Europäische Hausstaubmilbe (*Dermatophagoides pteronyssinus*)
- **Vorrats- und andere Schädlinge:** Tropischer Schimmelplattkäfer (*Ahasverus advena*), Glänzendschwarzer Getreideschimmelkäfer (*Alphitobius diaperinus*), Rote Vogelmilbe (*Dermanyssus gallinae*), Dornspeckkäfer (*Dermestes maculatus*), Gemeiner Holzbock (*Ixodes ricinus*), Tabakkäfer (*Lasioderma serricorne*), Getreideplattkäfer (*Oryzaephilus surinamensis*), Getreidekapuziner (*Rhyzopertha dominica*), Kornkäfer (*Sitophilus granarius*), Reiskäfer (*Sitophilus oryzae*), Brotkäfer (*Stegobium paniceum*), Mehlkäfer (*Tenebrio molitor*), Rotbrauner Reismehlkäfer (*Tribolium castaneum*), Amerikanischer Reismehlkäfer (*Tribolium confusum*), Khaparakäfer, adult (*Trogoderma granarium*)

ANWENDUNG

- In gewerblichen, institutionellen, privaten, Hotel-, Industrie- und Abfalllagern. Kurative Behandlung

ANWENDUNGSHINWEISE

Tragen Sie das Produkt auf Insektenstraßen und/oder in Ecken, Ritzen, Rissen, Spalten, entlang der Sockelleisten sowie hinter Haushaltsgeräten auf.

- **Für Schaben:** in allen warmen, feuchten oder dunklen Orten, die die Vermehrung von Schaben begünstigen.
- **Flöhe:** auf Teppichen, rund um die Schlafplätze der Haustiere, in Besenschränken sowie auf allen Reinigungsgeräten, die mit den Schädlingen in Berührung gekommen sind.
- **Für Stechmücken:** rund um Lichtquellen, unter Betten, auf Vorhängen und Stores.
- **Für Fliegen:** rund um Fenster und Türen.
- **Für Hausspinnen:** in Ritzen und Spalten und rund um Fenster.
- **Für Kleider- und Lebensmittelmotten:** Sprühen Sie rund um und in die Schränke, Türrahmen, Türen und Schubladen, nachdem Sie Lebensmittel und Kleidung entnommen haben. (Warten Sie bis die Oberfläche komplett trocken ist, bevor Sie die Schränke wieder einräumen – bringen Sie Lebensmittel nicht direkt mit den behandelten Bereichen in Kontakt).
- **Staubmilben:** Tragen Sie es auf Teppichen, Matratzen und anderen Stoffen im Haus auf, nachdem Sie nicht-befallene Stoffe zum Schutz abgedeckt haben. Lassen Sie es zwei oder

drei Stunden lang ungestört trocknen. Machen Sie vor der Behandlung einen Test an einer kleinen, nicht sichtbaren Stelle.

- **Für Bettwanzen:** Sprühen Sie rund um und unter das Bett und entlang der Sockelleisten beim Bett. Nach dem Entfernen aller Schubladen sollte auch das Innere der Möbel eingesprüht werden sowie die Unterseiten und Seitenwände der Schubladen. Falls nötig, sollte die Kleidung aus den Schubladen entfernt und gewaschen werden. Sprühen Sie rund um und in die Schränke, Türrahmen und Türen. Sprühen Sie auf Leisten oben und unten im Raum sowie rund um die Fenster. Sprühen Sie die Schienen der Schubladen sowohl oben als auch unten an. Sprühen Sie Kommoden von unten an und dort, wo diese den Boden berühren. Sprühen Sie auf die Stellen, wo das Bett den Boden berührt sowie auf Sessel und auch die Unterseiten. Sprühen Sie auf alle Sockelleisten, auf losen Putz, hinter Bettrahmen und Kopfteilen, unter Betten und Möbeln sowie Bettfüßen und -rahmen. Nicht auf Möbeloberflächen oder Matratzen anwenden, auf denen Menschen liegen oder sitzen werden. Das Produkt ist nicht geeignet, befallenes Bettzeug zu behandeln.

- **Für Lebensmittelvorratslager:** Sprühen Sie das Produkt auf alle Oberflächen, die mit verpackten Lebensmitteln in Berührung kommen (Wände, Boden, Lagermaterial, ...)

EMPFOHLENE DOSIERUNG

- Schutz von 100 m²: 25 ml auf 1 Liter Wasser zur Anwendung auf 20 m² (tatsächlich behandelte Fläche)
- Spezifische Dosierung zur Bekämpfung von Stechmücken: 5 ml des Produkts auf 1 Liter Wasser

Wirksamkeit	Tag 0	+1 Monat	+3 Monate	+6 Monate
KRIECHENDE INSEKTEN:				
Deutsche Schabe (<i>Blattella germanica</i>)	100 %	100 %	100 %	100 %
Gemeine Küchenschabe (<i>Blatta orientalis</i>)	100 %	100 %	100 %	100 %
Amerikanische Großschabe (<i>Periplaneta americana</i>)	100 %	100 %	100 %	100 %
Katzenfloh, Larve und adult (<i>Ctenocephalides felis</i>)	100 %	100 %	100 %	100 %
Bettwanze (<i>Cimex lectularius</i>)	100 %	100 %	100 %	100 %
Hauswinkelspinne (<i>Tegenaria domestica</i>)	100 %	100 %	100 %	100 %
Gemeiner Holzbock (<i>Ixodes ricinus</i>)	100 %	100 %	100 %	100 %
Europäische Hausstaubmilbe (<i>Dermatophagoides pteronyssinus</i>)	100 %	100 %	100 %	100 %
FLIEGENDE INSEKTEN:				
Asiatische Tigermücke (<i>Aedes albopictus</i>)	100 %	100 %	100 %	100 %
Gelbfiebermücke (<i>Aedes aegypti</i>)	100 %	100 %	100 %	100 %
Südliche Hausmücke (<i>Culex quinquefasciatus</i>)	100 %	100 %	100 %	100 %
Anopheles-Mücke (<i>Culex quinquefasciatus</i>)	100 %	100 %	100 %	100 %
Gemeine Stechfliege (<i>Stomoxys calcitrans</i>)	100 %	100 %	100 %	100 %
Kleidermotte (<i>Tineola bisselliella</i>)	100 %	100 %	100 %	100 %

Wirksamkeit	Tag 0	+1 Monat	+3 Monate	+6 Monate
INSEKTEN IN VERPACKTEN LEBENSMITTELN				
Amerikanischer Reismehlkäfer (<i>Tribolium confusum</i>)	100 %	100 %	100 %	100 %
Rotbrauner Reismehlkäfer (<i>Tribolium castaneum</i>)	100 %	100 %	100 %	100 %
Dörrobstmotte (<i>Plodia interpunctella</i>)	100 %	100 %	100 %	100 %
Mehlmotte (<i>Ephestia kuehniella</i>)	100 %	100 %	100 %	100 %
Kornkäfer (<i>Sitophilus granarius</i>)	100 %	100 %	100 %	100 %
Reiskäfer (<i>Sitophilus oryzae</i>)	100 %	100 %	100 %	100 %
Getreidekapuziner (<i>Rhyzopertha dominica</i>)	100 %	100 %	100 %	100 %
Getreideplattkäfer (<i>Oryzaephilus surinamensis</i>)	100 %	100 %	100 %	100 %
Dornspeckkäfer (<i>Dermestes maculatus</i>)	100 %	100 %	100 %	100 %
Brotkäfer (<i>Stegobium paniceum</i>)	100 %	100 %	100 %	100 %
Mehlkäfer (<i>Tenebrio molitor</i>)	100 %	100 %	100 %	100 %
Tropischer Schimmelplattkäfer (<i>Ahasverus advena</i>)	100 %	100 %	100 %	100 %
Khaprakäfer (<i>Trogoderma granarium</i>)	100 %	100 %	100 %	100 %
Tabakkäfer (<i>Lasioderma serricorne</i>)	100 %	100 %	100 %	100 %

AMP 50 TETRA 25 PBO 100 EC

STARKE KOMBINATION VON WIRKSTOFFEN
GEGEN INSEKTENRESISTENZ



ZUSAMMENSETZUNG

- 50 g/l Acetamiprid (CAS-Nr. 135410-20-7), 25 g/l D-Tetramethrin (CAS-Nr. 1166-46-7), 100 g/l Piperonylbutoxid (CAS-Nr. 51-03-6)

FORMULIERUNG

- Emulgierbares Konzentrat (EC)

EINSETZEN DER BIOZIDEN WIRKUNG

- Sofortige Wirkung: Knockdown-Effekt

BIOZIDPRODUKT

- Insektizid PT 18

LANGANHALTENDE WIRKUNG

- Bis zu 3 Monate nach Anwendung

PRODUKTVORTEILE

■ Innovative Formel mit 3 kombinierten Wirkstoffen:

Eine professionelle Formulierung aus einer Kombination von 3 Wirkstoffen: 2 Wirkstoffe aus verschiedenen chemischen Familien mit einem Synergisten. Die Formulierung reduziert die Resistenzentwicklung bei vielen Insekten.

■ Vollständige Bekämpfung auf verschiedenen Oberflächen:

Das Produkt garantiert eine vollständige Bekämpfung einer breiten Palette von kriechenden und fliegenden Insekten auf verschiedenen Oberflächen.

■ Kurative Behandlung:

Schnell abtötende Wirkung und Knockdown-Effekt können bereits wenige Minuten nach der Anwendung festgestellt werden.

■ Langanhaltende Wirkung:

Die Formulierung garantiert außerdem einen langanhaltenden Schutz von bis zu 3 Monaten.

GEGEN

- **Viehschädlinge:** Rote Vogelmilbe (*Dermanyssus gallinae*), Glänzenschwarzer Getreideschimmekäfer (*Alphitobius diaperinus*), Amerikanischer Reismehlkäfer (*Tribolium confusum*), Dornspeckkäfer (*Dermestes maculatus*), Stubenfliege (*Musca domestica*)
- **Fliegende Insekten:** Gelbfiebermücke (*Aedes aegypti*), Asiatische Tigermücke (*Aedes albopictus*), Gemeine Stechmücke (*Culex pipiens*), Stubenfliege (*Musca domestica*), Hornisse (*Vespa crabro*, *Vespa velutina*)
- **Kriechende Insekten, Motten und Milben:** Europäische Hausstaubmilbe (*Dermatophagoides pteronyssinus*), Amerikanische Hausstaubmilbe (*Dermatophagoides farinae*), Mehlmotte (*Ephestia kuehniella*), Dörrobstmotte (*Plodia interpunctella*), Kleidermotte (*Tineola bisselliella*), Katzenfloh (*Ctenocephalides felis*), Hauswinkelspinne (*Tege-neraria domestica*), Schwarze Wegameise (*Lasius niger*), Bettwanze (*Cimex lectularius*), Gemeine Küchenschabe (*Blatta orientalis*), Deutsche Schabe (*Blattella germanica*), Amerikanische Großschabe (*Periplaneta americana*), Krätzmilbe (*Sarcoptes scabiei*)



ANWENDUNG

- Anwendbar für Material, Transportmittel und Räume, die in Kontakt mit verpackten pflanzlichen und tierischen Lebensmitteln kommen. Anwendbar für Stall, Material und Transportmittel (Farmhygiene)

LAGERUNG

- Zwischen 5 °C und 35 °C lagern. Vor Kälte und Frost schützen.

ANWENDUNGSHINWEISE

■ Bekämpfung der Glänzendschwarzen Getreideschimmelkäfer (kurative und langfristige Behandlung):

Gehen Sie in Gebäuden in 2 Schritten vor, nachdem diese zuvor gereinigt und desinfiziert wurden, und bevor die Temperaturen steigen.

1) Vor dem Mulchen tragen Sie das Produkt an den Rändern des Gebäudes, den Türen, Fenstern sowie Ritzen und Spalten auf.

2) Nach dem Mulchen sprühen Sie das Produkt unten an die Futterspender und auf das Einstreumaterial an den Mauerkanten, indem Sie einen Streifen von 1 Meter Höhe auftragen.

■ Bekämpfung der Roten Vogelmilbe (kurative und langfristige Behandlung):

Tragen Sie das Mittel in zuvor gereinigten und desinfizierten Gebäuden vor Einbringen des Einstreumaterials auf. Achten Sie dabei besonders auf Ritzen und schwer erreichbare Bereiche.

■ Bekämpfung von Fliegen (kurative Behandlung):

Tragen Sie es auf hellen Oberflächen auf („Lieblingsbereiche“), wo sich Fliegen üblicherweise aufhalten, sowie an den Rändern der Türen und Fenster. Warten Sie, bis die Oberflächen trocken sind (ungefähr 12 bis 24 Std.) und lüften Sie den behandelten Bereich mindestens 1 Stunde lang aus, bevor Sie die Tiere ins Gebäude zurückbringen.

■ Bekämpfung von Insekten in (verpackt) gelagerten Lebensmitteln:

Tragen Sie das Produkt auf allen Oberflächen auf, die in Kontakt mit Lebensmittelvorräten kommen (Wände, Böden, Regale, etc.).

EMPFOHLENE DOSIERUNG

■ Kurative Behandlung oder leichter Befall:

Lösen Sie 100 ml in 5 Liter Wasser auf für die Anwendung auf 100 m².

■ Langzeitbehandlung oder starker Befall:

Lösen Sie 200 ml in 5 Liter Wasser auf für die Anwendung auf 100 m².

AMP 50 + TETRA 25 + PBO 100 EC	Zeitraumen für effektive Bekämpfung auf verschiedenen Oberflächen							
	Keramikfliesen		Kunststoff		Holz		Baumwollgewebe	
	+3 Monate	+6 Monate	+3 Monate	+6 Monate	+3 Monate	+6 Monate	T+90	T+180
Gemeine Stechmücke (<i>Culex pipiens</i>)	<1 Std.	< 24 Std.	<1 Std.	< 24 Std.	<1 Std.	< 24 Std.	<1 Std.	< 24 Std.
Gelbfiebermücke (<i>Aedes aegypti</i>)	<1 Std.	< 24 Std.	<1 Std.	< 24 Std.	<1 Std.	< 24 Std.	<1 Std.	< 24 Std.
Asiatische Tigermücke (<i>Aedes albopictus</i>)	<1 Std.	< 24 Std.	<1 Std.	< 24 Std.	<1 Std.	< 24 Std.	<1 Std.	< 24 Std.
Wespe (<i>Vespula sp.</i>)	<1 Std.	< 24 Std.	<1 Std.	< 24 Std.	<2 Std.	< 24 Std.	<2 Std.	< 24 Std.
Hornisse (<i>Vespa crabro</i>)	<1 Std.	< 24 Std.	<1 Std.	< 24 Std.	<1 Std.	< 24 Std.	<2 Std.	< 24 Std.
Europäische Hausstaubmilbe (<i>Dermatophagoides pteronyssinus</i>)	<1 Std.	< 24 Std.	<1 Std.	< 24 Std.	<1 Std.	< 24 Std.	<1 Std.	< 24 Std.
Amerikanische Hausstaubmilbe (<i>Dermatophagoides farinae</i>)	<1 Std.	< 24 Std.	<1 Std.	< 24 Std.	<1 Std.	< 24 Std.	<1 Std.	< 24 Std.
Mehlmotte (<i>Ephesia kuehniella</i>)	<1 Std.	< 24 Std.	<1 Std.	< 24 Std.	<1 Std.	< 24 Std.	<1 Std.	< 24 Std.
Kleidermotte (<i>Tineola bisselliella</i>)	<1 Std.	< 24 Std.	<1 Std.	< 24 Std.	<1 Std.	< 24 Std.	<1 Std.	< 24 Std.
Katzenfloh, adult (<i>Ctenocephalides felis</i>)	<1 Std.	< 24 Std.	<1 Std.	< 24 Std.	<4 Std.	< 24 Std.	<2 Std.	< 24 Std.
Katzenfloh, Larve (<i>Ctenocephalides felis</i>)	<1 Std.	< 24 Std.	<1 Std.	< 24 Std.	<2 Std.	< 24 Std.	<2 Std.	< 24 Std.
Hauswinkelspinne (<i>Tegenaria domestica</i>)	<1 Std.	< 24 Std.	<1 Std.	< 24 Std.	<8 Std.	< 120 Std.	<8 Std.	< 96 Std.
Schwarze Wegameise (<i>Lasius niger</i>)	<1 Std.	< 24 Std.	<1 Std.	< 24 Std.	<2 Std.	< 24 Std.	<1 Std.	< 24 Std.
Bettwanze (<i>Cimex lectularius</i>)	<1 Std.	< 24 Std.	<1 Std.	< 24 Std.	<4 Std.	< 72 Std.	<4 Std.	< 48 Std.



AMP 20 RB

FERTIGER GELKÖDER MIT HÖCHSTER LOCKWIRKUNG, SPEZIELL FÜR DEN PROFESSIONELLEN MARKT ENTWICKELT

ZUSAMMENSETZUNG

- Acetamidrid: 20 g/kg (CAS-Nr. 135410-20-7)
Enthält einen Bitterstoff (Denatoniumbenzoat)

FORMULIERUNG

- RB (fertiger Gelköder)

LANGANHALTENDE WIRKUNG

- Trocknet nicht aus, hinterlässt keine Flecken und behält bis zu 4 Wochen seine Lockwirkung.

BIOZIDPRODUKT

- Insektizid PT 18

EINSETZEN DER BIOZIDEN WIRKUNG

- Abtötende Wirkung tritt innerhalb von wenigen Stunden nach der Aufnahme ein. Die Insekten sterben nicht sofort: Sie fressen das Gel, wandern in den Unterschlupf zurück und kontaminieren den Rest der Population durch die Weitergabe der Nahrung.

PRODUKTVORTEILE

- **Antrag gemäß Biozid-Verordnung (BPV) eingereicht:**
Gesicherter Absatz bis mindestens 2027
- **Kombination von attraktiven Inhaltsstoffen:**
Einzigartiger Mix von attraktiven Inhaltsstoffen, die die Lebensmittelpreferenzen aller gewöhnlichen Haushaltsschaben abdecken.
- **Koloniebekämpfung mit Dominoeffekt:**
Langsam wirkender Aktivstoff ermöglicht den kontaminierten Schaben in ihren Unterschlupf zurückzukehren und sorgt für einen bisher einzigartigen Dominoeffekt.
- **Gezielte Schabenbekämpfung:**
Extrem stabil, hinterlässt keine Flecken, trocknet nicht aus, kann auf jeder Art von Oberfläche angewendet werden. Beständig bei hohen Temperaturen und hoher Luftfeuchtigkeit (wird in Kanalisationen angewendet).
- **Langanhaltende Wirkung:**
Behält seine chemischen Wirkeigenschaften bis zu 3 Monate.



GEGEN

- Gemeine Küchenschabe (*Blatta orientalis*), Deutsche Schabe (*Blattella germanica*), Amerikanische Großschabe (*Periplaneta americana*), Silberfischchen (*Lepisma saccharina*)

ANWENDUNGSHINWEISE

AMP 20 RB enthält Acetamiprid, eine Aktivsubstanz, die bei Aufnahme und Kontakt wirksam wird. Acetamiprid wirkt auf das zentrale Nervensystem der Insekten und führt nach dem Verzehr des Gels rasch zu Lähmung und Tod. Die leichte Verzögerung der tödlichen Wirkung durch die Aktivkomponente lässt den Schaben, die das Gel gefressen haben, Zeit, in ihren Unterschlupf zurückzukehren. Dort kann durch das Fressen von kontaminierten Kadavern oder Kot die Formulierung von einer Schabe auf die andere übertragen werden, was zu einer Verringerung des Befalls führt.

■ Bringen Sie das Mittel auf den bevorzugten Aufenthaltsort des Insekts auf (unerreichbar für Menschen und Haustiere!):

- Unter dem Kühlschrank
- Unter der Spüle
- Unter dem Herd und dem Warmwasserbereiter
- Auf allen Ritzen und Spalten, die einen Unterschlupf für Schaben bieten können

■ Präventive Behandlung:

Küche, Lebensmittelvorratslager: 2 bis 3 Tropfen pro m²

Badezimmer: 1 bis 2 Tropfen pro m²

Andere Räume: 1 bis 2 Tropfen pro 10-15 m²

■ Kurative Behandlung:

Küche, Lebensmittelvorratslager: 4 bis 6 Tropfen pro m²

Badezimmer: 2 bis 4 Tropfen pro m²

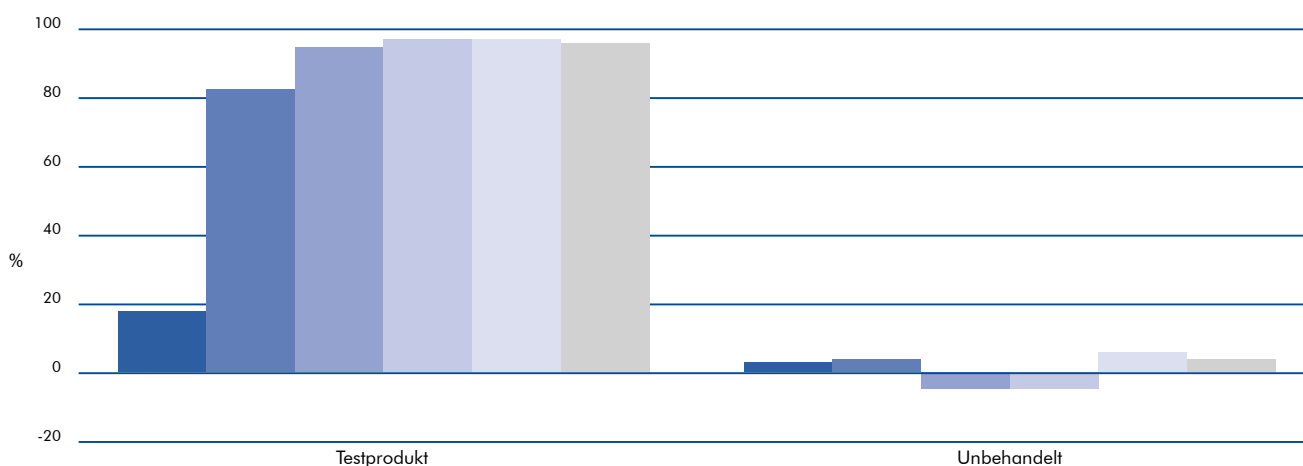
Andere Räume: 2 bis 4 Tropfen pro 10-15 m²

EMPFOHLENE DOSIERUNG

- Vorbeugung/Nachbehandlung: 1 Tropfen à 0,03 g (Linsengröße) pro punktueller Anwendung
- Leicht: 2-5 Tropfen à 0,03 g (Linsengröße) pro punktueller Anwendung
- Stark: 6-10 Tropfen von 0,03 g (Linsengröße) pro punktueller Anwendung

Feldversuch: Prozentuale Reduktion der Schabenpopulation nach Behandlung

■ 1 Tag ■ 7 Tage ■ 14 Tage ■ 28 Tage ■ 56 Tage ■ 84 Tage



AMP 1 RB

GEBRAUCHSFERTIGES INSEKTIZIDGEL ZUR AMEISENBEKÄMPFUNG



ZUSAMMENSETZUNG

- Acetamidrid: 1 g/kg (CAS-Nr. 135410-20-7)
Enthält einen Bitterstoff (Denatoniumbenzoat)

FORMULIERUNG

- RB (fertiger Gelköder)

LANGANHALTENDE WIRKUNG

- Schutz bis zu 4 Wochen

BIOZIDPRODUKT

- Insektizid PT 18

EINSETZEN DER BIOZIDEN WIRKUNG

- Abtötende Wirkung tritt innerhalb von wenigen Stunden nach der Aufnahme ein. Die Insekten sterben nicht sofort: Sie fressen das Gel, wandern in den Unterschlupf zurück und kontaminieren den Rest der Population durch die Weitergabe der Nahrung.

PRODUKTVORTEILE

- **Antrag gemäß Biozid-Verordnung (BPV) eingereicht:**
Gesicherter Absatz bis mindestens 2027
- **Vollständige Schädlingsbekämpfung:**
Vernichtet die gesamte Kolonie inkl. der Königin, Larven und Arbeiterinnen aller gewöhnlichen Hausameisen.
- **Exzellente Lockwirkung:**
Die Kombination aus natürlichen Nahrungsmittelquellen (Fruktose und wasserbasiertes Gel) spricht die Ameisen sehr stark an.
- **Wirksamer Dominoeffekt:**
Durch die langsam tödlich wirkenden Aktivstoffe verbreiten die Ameisen den Köder in der gesamten Kolonie (Mund-zu-Mund-Fütterung via „sozialer Magen“).
- **Top-Kunden in Europa:**
Vertrauen unserer Formulierung seit 15 Jahren.

GEGEN

- Schwarze Wegameise (*Lasius Niger*), Argentinische Ameise (*Linepithema humile*), Gemeine Rasenameise (*Tetramorium caespitum*), Schwarze Weichameise (*Tapinoma erraticum*)



ANWENDUNGSHINWEISE

■ Innenraum:

Geben Sie pro Anwendungsbereich 5 Tropfen à 0,1 g in entsprechend regelmäßigen Abständen auf die Ameisenstraße in Bereichen, die nicht für Kinder und Tiere zugänglich sind. Geben Sie das Mittel nicht unter einen Heizkörper.

■ Außenbereich:

Rund um das Nest: Geben Sie 2 bis 4 Tropfen à 0,5 g vor Nest- und Tunnelleingänge in Bereichen, die nicht für Kinder und Tiere zugänglich sind. Geben Sie die Tropfen auf harte Oberflächen (zum Beispiel: Keramikfliesen). Schützen Sie den behandelten Bereich vor Regen/Wasser und direkter Sonneneinstrahlung, zum Beispiel mithilfe einer Fliese.

Die abtötende Wirkung tritt innerhalb weniger Stunden nach der Aufnahme ein. Die Insekten sterben nicht sofort: Sie fressen das Gel, wandern in den Unterschlupf zurück und kontaminieren den Rest der Population durch die Weitergabe der Nahrung.

EMPFOHLENE DOSIERUNG

■ Innenraum:

Geben Sie 5 Tropfen à 0,1 g (Linsengröße) in regelmäßigen Abständen (2 bis 5 cm), maximal 20 Tropfen pro 10 m² Raumfläche, auf die Ameisenstraße. Ersetzen Sie das verbrauchte Gel bis zur vollständigen Bekämpfung des Befalls

■ Außenbereich:

Rund um das Nest: Geben Sie 2 bis 4 Punkte von 0,5 g (Erbsengröße) vor Tunnel- oder Nesteingänge

AMP 1 RB	nach 7 Tagen	nach 14 Tagen	nach 28 Tagen
Schwarze Wegameise (<i>Lasius niger</i>)	93 %*	98 %*	100 %
Argentinische Ameise (<i>Linepithema humile</i>)	61 %*	85 %	100 %
Gemeine Rasenameise (<i>Tetramorium caespitum</i>)	83 %*	100 %*	100 %
Schwarze Weichameise (<i>Tapinoma erraticum</i>)	91 %*	100 %*	100 %

* Bekämpfung der Population – Feldversuche

DMA 57 RB

EINE WIRKUNG DER ANDEREN ART FÜR EINE RESTLOSE BEKÄMPFUNG BEI AMEISENBEFALL

ZUSAMMENSETZUNG

- 57,5 g/kg von Natrium-Dimethylarsinsäure (CAS-Nr. 124-65-2)
Enthält einen Bitterstoff (Denatoniumbenzoat)

FORMULIERUNG

- RB (fertiger Gelköder)

BIOZIDPRODUKT

- Insektizid PT 18

LANGANHALTENDE WIRKUNG

- Schutz bis zu 4 Wochen in Innenräumen oder geschützten Bereichen. Zerstörung des Nests in 2-3 Wochen

EINSETZEN DER BIOZIDEN WIRKUNG

- Abtötende Wirkung tritt innerhalb von wenigen Stunden nach der Aufnahme ein. Die Insekten sterben nicht sofort: Sie fressen das Gel, wandern in den Unterschlupf zurück und kontaminieren den Rest der Population durch die Weitergabe der Nahrung.

PRODUKTVORTEILE

■ **Vollständige Bekämpfung:**

Nutzt das natürliche Fressverhalten von Ameisen aus für eine schnelle Bekämpfung der Kolonie und Zerstörung der Ameisennester. Schutz bis zu 4 Wochen, Zerstörung des Nests innerhalb von 2 Wochen.

■ **Wirksamer Dominoeffekt:**

Durch die langsam tödlich wirkenden Aktivstoffe verbreiten die Ameisen den Köder in der gesamten Kolonie (Mund-zu-Mund-Fütterung via „sozialer Magen“).

■ **Abdeckung aller Nahrungsmittelpräferenzen:**

Wirkt bei einer Vielzahl von Ameisengattungen und -arten, die protein- oder kohlenhydratreiche Nahrung suchen.

■ **Sehr attraktive Formulierung:**

Das Gel ist hygroskopisch (trocknet nicht aus) und bietet so eine Wasserquelle für die Ameisen (insbesondere in der trockenen Jahreszeit) und hält den Köder für bis zu 4 Wochen frisch.

■ **Eine Wirkung der anderen Art:**

Wirkt physisch, indem es den Körper des Insekts dehydriert. Zeichnet sich durch eine andere Wirkungsweise aus als die meisten gebräuchlichen Aktivkomponenten. Reduziert das Resistenzrisiko.



GEGEN

- Schwarze Wegameise (*Lasius Niger*), Pharaoameise (*Monomorium pharaonis*), Gemeine Rasenameise (*Tetramorium caspium*), Schwarze Weichameise (*Tapinoma erraticum*), *Monomorium orientale* (*Monomorium clavicorne*), Pheidole (*Pheidole* sp.)

ANWENDUNGSHINWEISE

■ Innenraum:

Geben Sie 5 Tropfen à 0,1 g pro Anwendungsbereich in entsprechend regelmäßigen Abständen auf die Ameisenstraße in Bereichen, die nicht für Kinder und Tiere zugänglich sind. Geben Sie das Mittel nicht unter einen Heizkörper.

■ Außenbereich:

Rund um das Nest: Geben Sie 2 bis 4 Tropfen à 0,5 g vor Nest- und Tunnelleingänge in Bereichen, die nicht für Kinder und Tiere zugänglich sind. Geben Sie die Tropfen auf harte Oberflächen (z. B.: Keramikfliesen). Schützen Sie den behandelten Bereich vor Regen/Wasser und direkter Sonneneinstrahlung, zum Beispiel mithilfe einer Fliese.

Die abtötende Wirkung tritt innerhalb weniger Stunden nach der Aufnahme ein. Die Insekten sterben nicht sofort: Sie fressen das Gel, wandern in den Unterschlupf zurück und kontaminieren den Rest der Population durch die Weitergabe der Nahrung.

EMPFOHLENE DOSIERUNG

■ Innenraum:

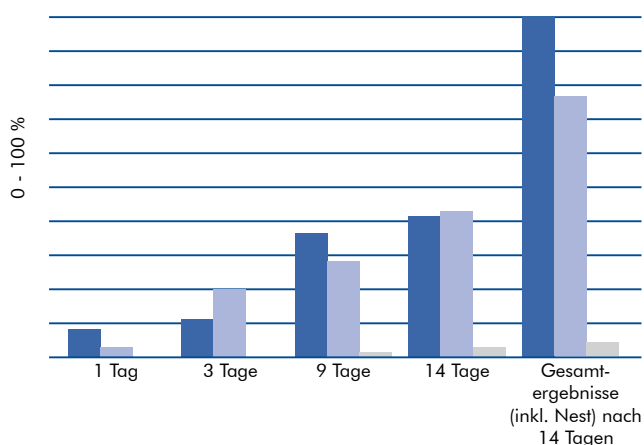
Geben Sie 5 Tropfen à 0,1 g pro punktueller Anwendung auf die Ameisenstraße, maximal 20 Tropfen für einen Raum von 10 m².

■ Außenbereich:

Rund um das Nest: Geben Sie 2 bis 4 Punkte von 0,5 g (Erbsengröße) vor Tunnel- oder Nesteingänge.

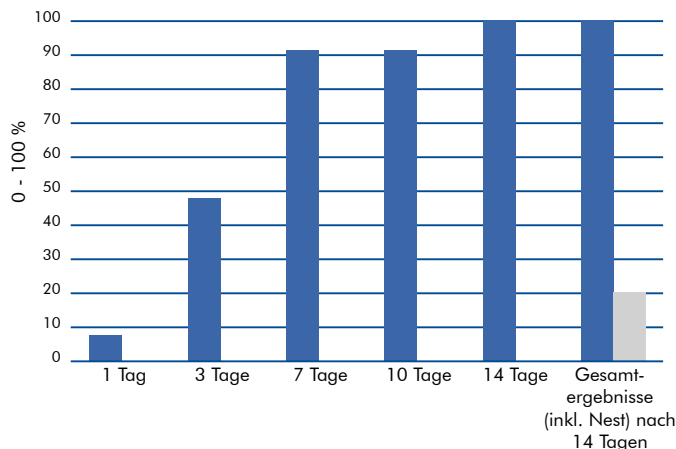
Laboruntersuchung der Zerstörung der Schwarzen Wegameisennester

■ DMA 57 RB ■ SPINOSAD (Mitbewerber) ■ Bekämpfung



Laboruntersuchung der Zerstörung der Pharaoameisennester

■ DMA 57 RB ■ Bekämpfung



AMP 2 MG

GEBRAUCHSFERTIGES MIKROGRANULAT ZUR BEKÄMPFUNG KRIECHENDER INSEKTEN



ZUSAMMENSETZUNG

- Acetamidrid: 2 g/kg (CAS-Nr. 135410-20-7)
Enthält einen Bitterstoff (Denatoniumbenzoat)

FORMULIERUNG

- MG (Mikrogranulate)

BIOZIDPRODUKT

- Insektizid PT 18

LANGANHALTENDE WIRKUNG

- Schutz bis zu 3 Monaten in Innenräumen oder geschützten Bereichen. Zerstörung des Nests innerhalb von 2 Wochen.

EINSETZEN DER BIOZIDEN WIRKUNG

- Abtötende Wirkung tritt innerhalb von wenigen Stunden nach der Aufnahme ein. Die Insekten sterben nicht sofort: Sie fressen die Granulate, wandern in den Unterschlupf zurück und kontaminieren den Rest der Population durch die Weitergabe der Nahrung.

PRODUKTVORTEILE

- **Antrag gemäß Biozid-Verordnung (BPV) eingereicht:**
Gesicherter Absatz bis mindestens 2027
- **Sichere Anwendung – sehr geringe Staubemission:**
Nahezu staubfreie Mikrogranulat-Technologie – eine starke Alternative zu Pulvern.
- **Hochwirksame Formulierung:**
Kontamination von Ameisen und Schaben durch Kontakt (elektrostatische Eigenschaften des Mikrogranulats) und Aufnahme (natürliches Putzverhalten von Insekten).
- **Ausgezeichnete Lockwirkung:**
Formulierung auf Zuckerbasis lockt die kriechenden Insekten zum Köder.
- **Wirksamer Dominoeffekt:**
Durch die langsam tödlich wirkenden Aktivstoffe verbreiten die Ameisen den Köder in der gesamten Kolonie (Mund-zu-Mund-Fütterung via „sozialer Magen“).
- **Flexible Anwendung:**
Anwendung durch Ausstreuen, Gießen oder Sprühen für Innen- und Außenbereiche.

GEGEN

- Schwarze Wegameise (*Lasius niger*), Deutsche Schabe (*Blattella germanica*), Amerikanische Großschabe (*Periplaneta americana*), Silberfischchen (*Lepisma saccharinea*)



ANWENDUNGSHINWEISE

■ In und an Gebäuden:

Verteilen Sie das Mittel auf 1/4 der zu schützenden Oberfläche (zum Beispiel 3 m² zum Schutz einer Fläche von 12 m²), auf der Ameisenstraße und/oder entlang den Wänden und/oder in Ritzen und Spalten.

Ausstreuen Streuen Sie eine feine Schicht von 20 g/m² aus

Sprühen Mit Wasser im Verhältnis von 100 g/l mischen. Sprühen Sie 1 l pro 5 m²

Gießen (nur für den Außenbereich) Mischen Sie 20 g in 1 l Wasser und verwenden Sie 1 l pro m²

■ Für die Außenanwendung:

Ameisennestbehandlung

Wenden Sie das Produkt am und rund um das Nest an.

Kleines Nest (Behandelte Fläche: 1 m²)

Ausstreuen: Streuen Sie 20 g pro Nest

Sprühen: Mischen Sie 20 g mit 200 ml Wasser in einer Sprühflasche

Gießen: Mischen Sie 20 g in 1 l Wasser

Großes Nest (Behandelte Fläche: 2 m²)

Ausstreuen: Streuen Sie 40 g pro Nest

Sprühen: Mischen Sie 40 g mit 400 ml Wasser in einer Sprühflasche

Gießen: Mischen Sie 40 g in 2 l Wasser

EMPFOHLENE DOSIERUNG

■ Ausstreuen:

Feine Schicht im Verhältnis von 20 g/m²

■ Sprühen:

Mischen Sie 100 g in 1 l Wasser

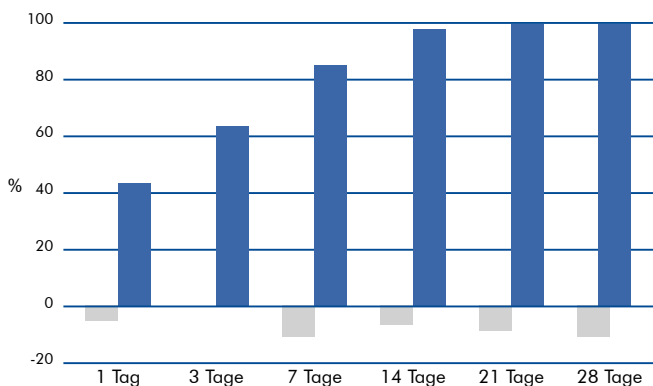
■ Gießen:

Mischen Sie 20 g in 1 l Wasser (1 l pro m²) zur

Vernichtung von Ameisennestern – nur für den Außenbereich

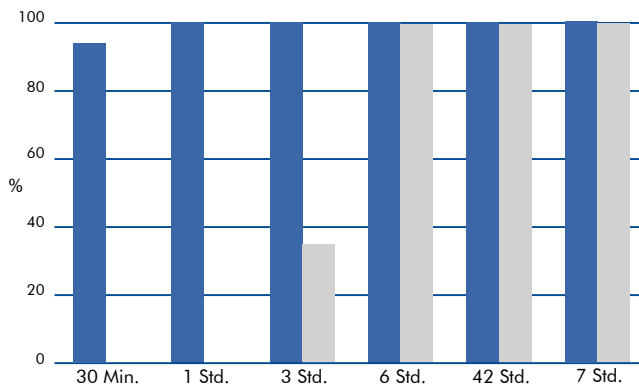
Feldversuch: Mortalität in Prozent im Nest von Schwarzen Wegameisen

■ AMP 2 MG ■ unbehandelt



Laborversuch: Mortalität in Prozent von Schwarzen Wegameisen

■ AMP 2 MG ■ Mitbewerber



AMP 100 SG

FLIEGENBEKÄMPFUNG IN EINER VIELZAHL VON EXPONIERTEN ZUCHTBEREICHEN

ZUSAMMENSETZUNG

- Acetamidrid: 100 g/kg (CAS-Nr. 135410-20-7)
Enthält einen Bitterstoff (Denatoniumbenzoat)

FORMULIERUNG

- SG (Wasserlösliches Granulat)

LANGANHALTENDE WIRKUNG

- Schutz bis zu 3 Monaten

BIOZIDPRODUKT

- Insektizid PT 18

EINSETZEN DER BIOZIDEN WIRKUNG

- Wenige Stunden nach der Anwendung

PRODUKTVORTEILE

- **Antrag gemäß Biozid-Verordnung (BPV) eingereicht:**
Gesicherter Absatz bis mindestens 2027
- **Schnelle und einfache Anwendung:**
Formulierung aus wasserdispergierbaren Mikrogranulaten, geeignet für Sprühanwendung (ideal für Bereiche, die normal schwer zu erreichen sind) oder Anwendung durch gezieltes Anstreichen.
- **Dreifache Lockwirkung:**
Spezielle Mischung aus 3 Lockstoffen, wirksam auch in einem größeren Bereich mit vielen Stimuli (Tiere, Futter, Mist, etc.).
- **Niedrige Toxizität für Nicht-Ziel-Insekten:**
Acetamidrid ist 2000 bis 4000 mal weniger giftig für Bienen als andere gebräuchliche Insektizide.
- **Langanhaltender Schutz:**
Der behandelte Bereich bleibt bis zu 3 Monate geschützt. Schutz während der gesamten Fliegensaison (Frühling – Sommer).



GEGEN

- Stubenfliege (*Musca domestica*), Gemeine Stechfliege (*Stomoxys calcitrans*)

ANWENDUNGSHINWEISE

Verwenden Sie die AMP 100 Suspension am Tag des Anmischens, vorzugsweise sofort nach dem Anrühren. Wenden Sie das Produkt nur an Orten an, die nicht für Kinder, Haustiere oder freilebende Tiere zugänglich sind, und nur auf Flächen, die nicht routinemäßig mit Tieren oder Arbeitern/Dritten in Berührung kommen.

■ Anstrich zur Bekämpfung von adulten Fliegen:

Rühren Sie 250 g des Produktes gründlich in 160 ml Wasser ein zum Schutz einer Gebäudegrundfläche von 100 m². Für einen optimalen Schutz bringen Sie die Paste mit einem Pinsel oder einer Rolle auf, indem Sie sie in 25 bis 30 Feldern (20 x 20 cm oder 30 x 10 cm) auf bevorzugte Ruheplätze von Fliegen auftragen (vorzugsweise auf helle Bereiche und Oberflächen).

■ Sprühen zur Bekämpfung von adulten Fliegen:

Rühren Sie 250 g des Produkt gründlich in 2,5 ml Wasser ein zum Schutz einer Gebäudegrundfläche von 100 m². Verteilen Sie das Präparat mit einem Niederdrucksprüher auf insgesamt 1/3 der Flächen, auf denen sich Fliegen ansammeln, wie z. B. Fensterbänke/-rahmen, Türrahmen, warme Wandbereiche und in der Nähe von Ställen. Wenn nicht genügend Fläche für eine Anwendung außerhalb der Reichweite von Tieren zur Verfügung steht, können bestrichene Streifen aus Karton/Holz (10 x 30 cm) an der Decke aufgehängt werden.

■ Anwendung auf porösen Oberflächen

Tragen Sie vor dem Auftragen von AMP 100 SG einen weißen Grundanstrich auf. Tragen Sie nach dem Trocknen Wasser auf die behandelte Oberfläche auf, damit die Wand weniger Produkt absorbiert.

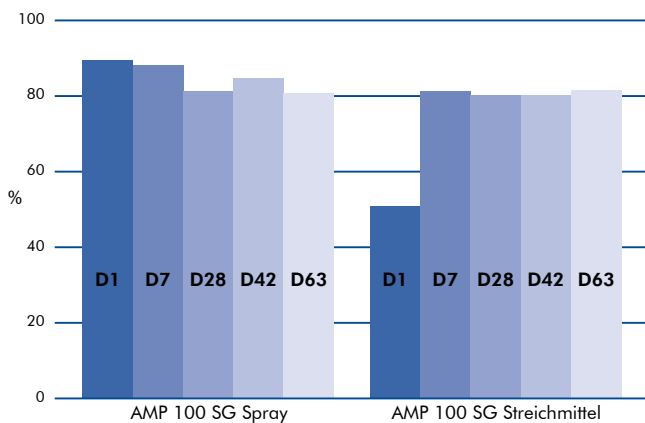
■ Spezielle Angaben zur Größe der Tropfen im Fall einer Sprühanwendung

Verwenden Sie einen Niederdrucksprüher mit einer auf mittlere Tropfengröße eingestellten Düse, um eine Dispersion des Produkts in der Umgebung zu vermeiden. Verwenden Sie keinen Zerstäuber, sondern setzen Sie Köderpunkte auf die zu behandelnde Oberfläche.

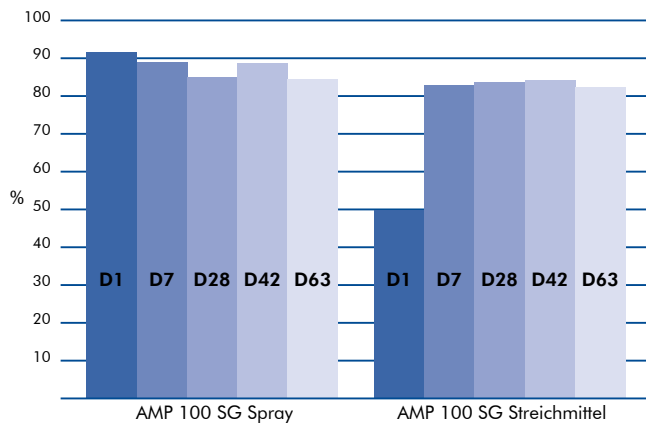
EMPFOHLENE DOSIERUNG

- Zum Schutz eines 100 m² großen Gebäudes (Grundfläche):
Anstrich 250 g auf 160 ml Wasser
Sprühen 250 g auf 2,5 l Wasser

Musca domestica

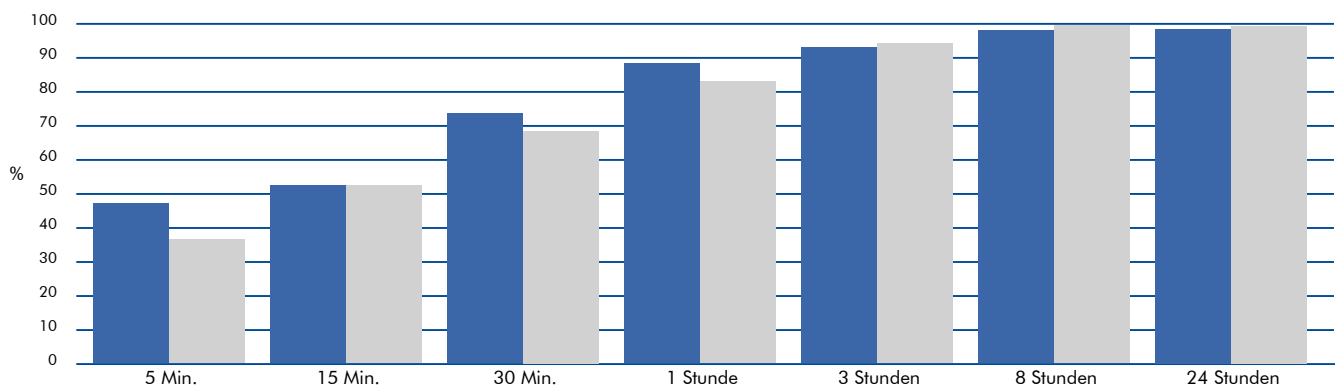


Stomoxys calcitrans



Mortalität: Test unter simulierten Bedingungen (30m³ Raum) bei Musca domestica, AMP 100SG, aufgestrichen

■ AMP 100 SG ■ Marktführer



AMP 5 GB

GEBRAUCHSFERTIGER GRANULATKÖDER FÜR
EINFACHE BEHANDLUNG GEGEN FLIEGEN

ZUSAMMENSETZUNG

- Acetamiprid: 5 g/kg
(CAS-Nr. 135410-20-7)
Enthält einen Bitterstoff
(Denatoniumbenzoat)

FORMULIERUNG

- GB (Granulatköder)

LANGANHALTENDE WIRKUNG

- Schutz bis zu 3 Monaten

BIOZIDPRODUKT

- Insektizid PT 18

EINSETZEN DER BIOZIDEN WIRKUNG

- Wenige Stunden nach der Anwendung

PRODUKTVORTEILE

- **Antrag gemäß Biozid-Verordnung (BPV) eingereicht:**
Gesicherter Absatz bis mindestens 2027
- **Erfüllt höchste Qualitätsansprüche:**
Professionelles Produkt zur Fliegenbekämpfung
 - Enthält 3 Lockstoffe für Fliegen: Zucker, Käse und Sexualpheromon (cis-9-Tricosen)
 - Starke Formulierung entwickelt für den Sektor Tiergesundheit (Schmeißfliegenbekämpfung) sorgt für eine schnelle Abtötung und vollständige Bekämpfung
- **Einfache Anwendung:**
Fertiger Köder, schnelle Anwendung durch Ausstreuen des Granulats an Stellen, an denen sich Fliegen aufhalten, fressen oder sich bewegen.
- **Langanhaltender Schutz:**
Der Köder bleibt 3 Monate lang aktiv. Schutz während der gesamten Fliegensaison (Frühling – Sommer).



GEGEN

- Stubenfliege (*Musca domestica*), Schmeißfliege (*Calliphoridae*)

ANWENDUNGSHINWEISE

Streuen Sie das Granulat in einen sauberen, nicht-absorbierenden Becher und sorgen Sie für eine gleichmäßige Verteilung des Produkts, um Köderstationen zu schaffen. Platzieren Sie die Köderstationen in Bereichen, wo Fliegen leben, fressen und sich bewegen. Behandeln Sie insbesondere helle und zugfreie Bereiche (an Fenstern, Türen sowie Bereiche mit Nässe oder Tierexkrementen, etc.).

In warmen und trockenen Zeiten wird empfohlen, das Granulat mit Wasser zu befeuchten, um die Lockwirkung des Produkts zu erhöhen.

■ Platzierung von AMP 5 GB

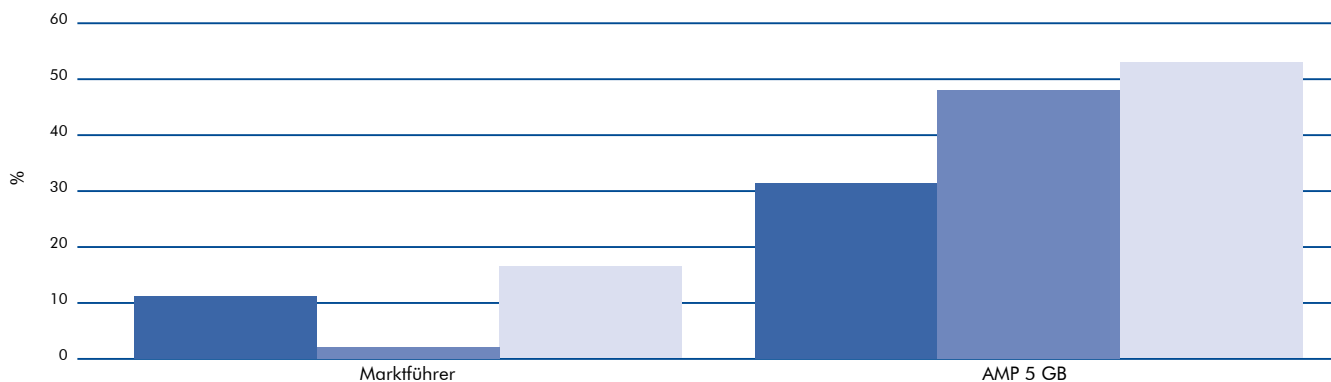
Die Höhe, auf der das Produkt platziert wird, hat keinen Einfluss auf seine Wirksamkeit

EMPFOHLENE DOSIERUNG

- Zum Schutz von 100 m²: Bringen Sie 10 Köderpunkte von 25 g auf

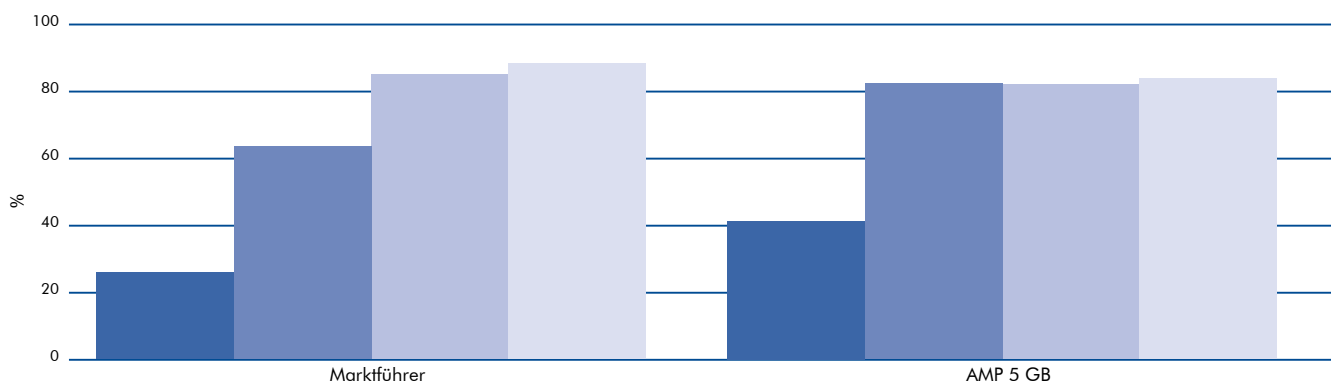
Lockwirkung

- 30 Min. ■ 60 Min. ■ 180 Min.

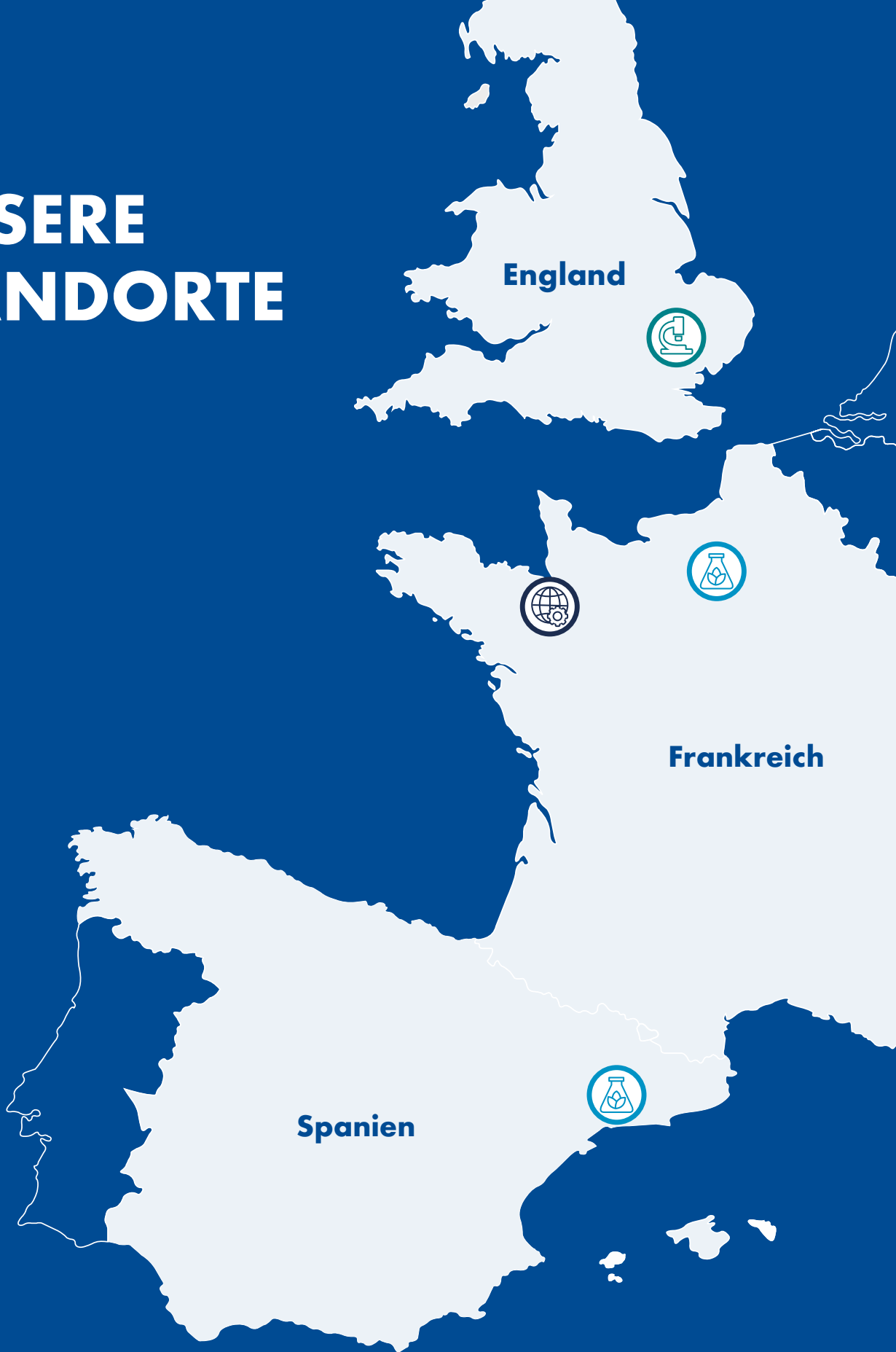


Mortalität

- 30 Min. ■ 3 Stunden ■ 8 Stunden ■ 24 Stunden



UNSERE STANDORTE





**Eigene biologische
Wirkstoffe**



Pflanzenschutz



Biozide



Auftragsproduktion

Deutschland



Österreich



Ungarn



Italien



Rumänien

A close-up photograph of a plant stem, likely a grass or similar herbaceous plant, showing a small, greyish, segmented insect larva (possibly a caterpillar) crawling on the stem. The background is a blurred mix of green and blue.

KWIZDA AGRO GMBH
Universitätsring 6
1010 Wien

Kwizda

Agro | Biocides

WWW.KWIZDA-BIOCIDES.COM

Biozidprodukte vorsichtig verwenden. Vor Gebrauch stets Etikett und Produktinformationen lesen.